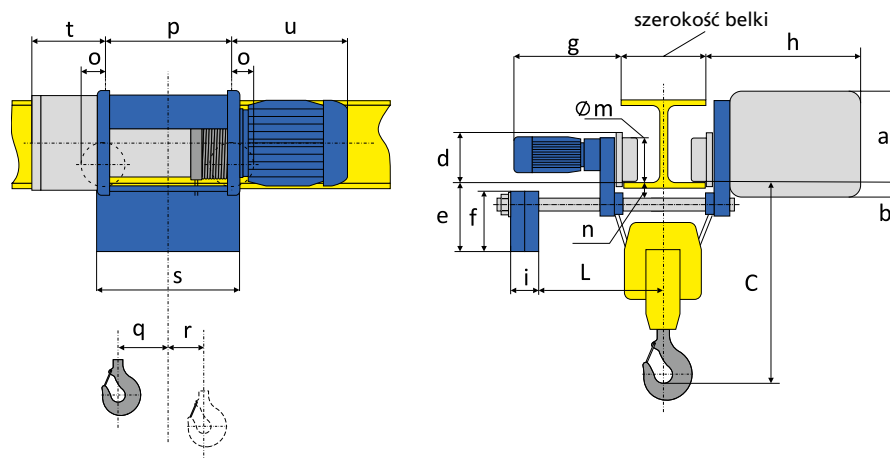


# Wciągnik przejezdny (niska zabudowa)

## Seria M, 2 liny (olinowanie 2/1)



www.transrem.com.pl



Wciągnik przejezdny (niska zabudowa) – Seria M, 2 liny (olinowanie 2/1)

Typ wciągnika	Udźwig [t]	FEM	Lina [mm]	Wysokość podnoszenia [m]	Stałe wymiary [mm]													Zmienne wymiary [mm]								Szerokość belki [mm]		Waga [kg]		
					B	C	a	b	d	e	f	g	h	i	L	m	n	o	p	q	r	s	t	u(V1)	u(V2)	x	y		max.	min.
M740	8	2 m	Ø15	14	56	925	454,5	75,5	218	395	365	430	762	230	650...565	200	42,5	145	553	130	83	673	299	674	512	22	45	300	130	870
	8	2 m	Ø15	19	56	925	454,5	75,5	218	395	365	430	762	230	650...565	200	42,5	145	713	160	133	833	299	674	512	22	45	300	130	1000
	8	2 m	Ø15	26	56	925	454,5	75,5	218	395	365	430	762	230	650...565	200	42,5	145	928	268	133	1048	299	674	512	22	45	300	130	1080
M750	10	1 Am	Ø15	14	56	1040	468	62	218	395	365	430	762	230	650...565	200	45	140	553	130	83	673	299	453	720	22	45	300	130	910
	10	1 Am	Ø15	19	56	1040	468	62	218	395	365	430	762	230	650...565	200	45	140	713	160	133	833	299	453	720	22	45	300	130	1050
	10	1 Am	Ø15	26	56	1040	468	62	218	395	365	430	762	230	650...565	200	45	140	928	268	133	1048	299	453	720	22	45	300	130	1110

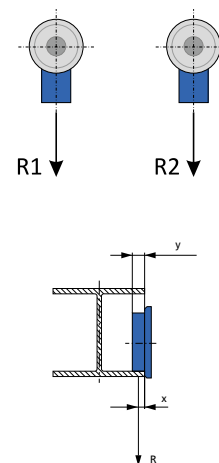
Powyższe dane obowiązują dla podanej grupy natężenia pracy (FEM). Dla wciągników w innej grupie należy posłużyć się tabelą M2-3 m. Wszystkie wymiary odnoszą się do „Produktów Standardowych”, w przypadku pozostałych produktów prosimy o kontakt z firmą Transrem Sp. z o.o.

Wciągnik przejezdny (niska zabudowa) – Seria M, 2 liny (olinowanie 2/1)

Typ wciągnika	Udźwig [t]	Wysokość podnoszenia [m]	Pozycja haka	Nacisk na koło [kg]	
				R1	R2
M740	8	14	uep	1060	2940
	8	14	dep	2600	1400
	8	19	uep	1103	2897
	8	19	dep	2746	1254
	8	26	uep	845	3155
	8	26	dep	2573	1427
M750	10	14	uep	2650	7350
	10	14	dep	6500	3500
	10	19	uep	2758	7242
	10	19	dep	6865	3135
	10	26	uep	2113	7887
	10	26	dep	6432	3568

M2-3 m

Typ wciągnika	Udźwig [t]	FEM	ISO	Wymiary
M732	6,3	3 m	M6	zobacz M740



Układ kół jezdnych wciągników serii MT i M, 2 liny (olinowanie 2/1)

\*dla większych wymiarów belki „C” odległość od powierzchni półki jezdnej wzrasta o 12 mm na każde 10 mm szerokości półki

uep – skrajna górna pozycja haka

dep – skrajna dolna pozycja haka